

ZES zone



Waar?

In 29 steden, verspreid door heel Nederland, in gebieden waar veel logistiek verkeer rijdt

Waarom?

Versnellen verduurzaming logistiek verkeer door ofwel schonere auto's ofwel meer gebruik maken van logistieke hubs aan de rand van de stad waardoor er minder logistiek verkeer de stad inkomt.

Wanneer?

Start 1 januari 2025 – overgangsregelingen tot 2030

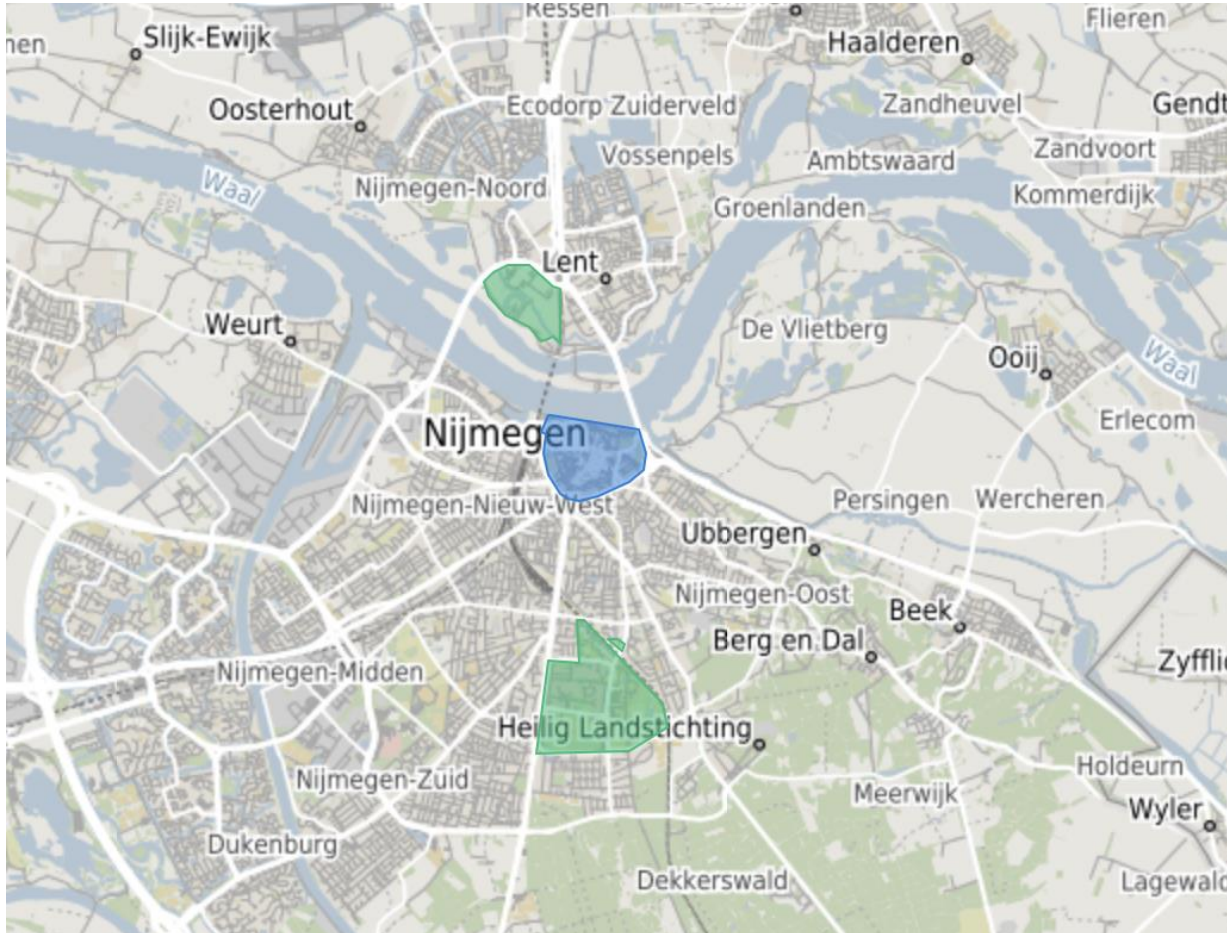
Voor wie?

Vrachtwagens + bestelauto's (De ZES-zone geldt niet voor personenauto's, bussen/touringcars en bestelauto's voor personenvervoer)

Proces

- 2006** Ondertekening **landelijke Convenant Stimulering Schone Vrachtauto's** en Milieuzonering
- 2014** Sluiting **Green Deal Zero Emission Stadslogistiek** tussen het Rijk, vertegenwoordigers van het bedrijfsleven, belangenorganisaties en gemeenten (waaronder Nijmegen)
- 2019** Ondertekening **Klimaatakkoord**, waar de invoering van zero-emissiezones onderdeel van is, door alle gemeenten die in 2025 een zero-emissiezone willen invoeren (waaronder Nijmegen)
- 2020** Ondertekening **Schone Lucht Akkoord** door het Rijk, provincies en gemeenten (waaronder Nijmegen)
- 2020** **Besluit door gemeenteraad** om de zero-emissiezones in te voeren als één van de maatregelen binnen het Uitvoeringsprogramma 'Op weg naar een gezonde luchtkwaliteit'
- 2023** **Vorbereidingen** voor het nemen van het verkeersbesluit voor de invoering van de zero-emissiezones
- 2024** **Publicatie** ontwerp-verkeersbesluit, afhandeling zienswijzen, publicatie definitieve verkeersbesluit
- 2025** **Invoering** zero-emissiezones voor stadslogistiek in Nijmegen

Drie ZES zones in Nijmegen



Binnenstad

Oranjesingel - St. Canisiussingel - Keizer Traianusplein - St. Titussingel - rivier de Waal - spoorlijn Nijmegen-Arnhem - Lange Hezelstraat – Kronenburgersingel – Nassausingel - Keizer Karelplein

Campus Heijendaal

Kapittelweg - Laan van Scheut - Verlengde Groenestraat (t/m Heyendaalseweg) - spoorlijn Nijmegen- Venlo - d'Almarasweg (uitgezonderd sportpark) – Kwekerijweg - Houtlaan – St. Annastraat

Hof van Holland

Generaal James Gavinsingel - Graaf Alardsingel - spoorlijn Nijmegen-Arnhem - Spiegelwaal

NB. De hierboven benoemde wegen geven de begrenzing aan van de gebieden maar maken zelf geen onderdeel uit van de ZES zone.

Overgangsregeling

Toegang tot zero-emissie zones voor vracht- en bestelauto's



* Dit geldt niet voor vrijgestelde voertuigen, kermis- en circusvrachtauto's, vrachtauto's voor exceptioneel transport, verhuisauto's en vrachtauto's met een laadkraan met een hefvermogen van 35 tonmeter of meer, oldtimers, rolstoeltoegankelijke voertuigen en voertuigen die vanwege een handicap voor 500 euro of meer zijn aangepast.

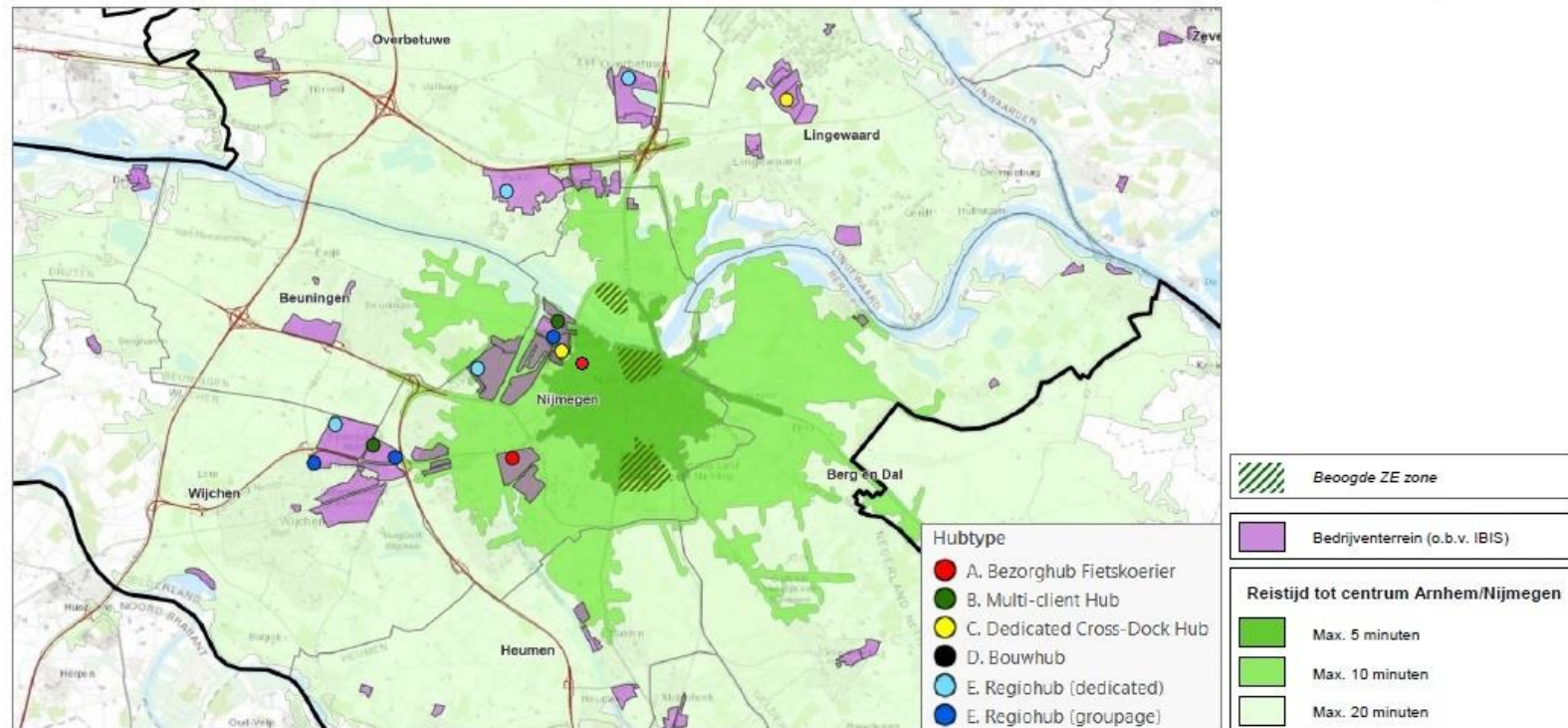


Ontheffingen

- Dag-ontheffingen
- Voor particulier bezit en gebruik van bestel- en vrachtauto's
- Voor plug-in hybride vrachtauto's
- Voor bijzondere voertuigen (o.a. hoogwerkers en brandweerwagens)
- Bij lange levertijden (mits tijdig besteld)
- Op basis van bijzondere financiële omstandigheden
- Op basis van de hardheidsclausule (voor uitzonderlijke gevallen die we nu nog niet kunnen voorzien)
- Als er geen emissieloze alternatieven zijn

Logistieke hubs

Overzichtskaart hubs regio Nijmegen



- Op een logistieke hub worden goederen van verschillende leveranciers opgeslagen, gebundeld en met schone voertuigen bezorgd. Zo kan het aantal ritten verminderd worden.
- De huidige hubs bevinden zich aan de rand van de stad en op bedrijventerreinen, niet in woonwijken.
- De gemeente stelt dit jaar beleid vast voor logistieke hubs (o.a. wat zijn geschikte locaties).
- Initiatieven voor logistieke hubs ontstaan vanuit de markt en ontwikkelen zich op basis van de vraag.

Ondersteuning ondernemers

ZES loket en logistieke makelaars

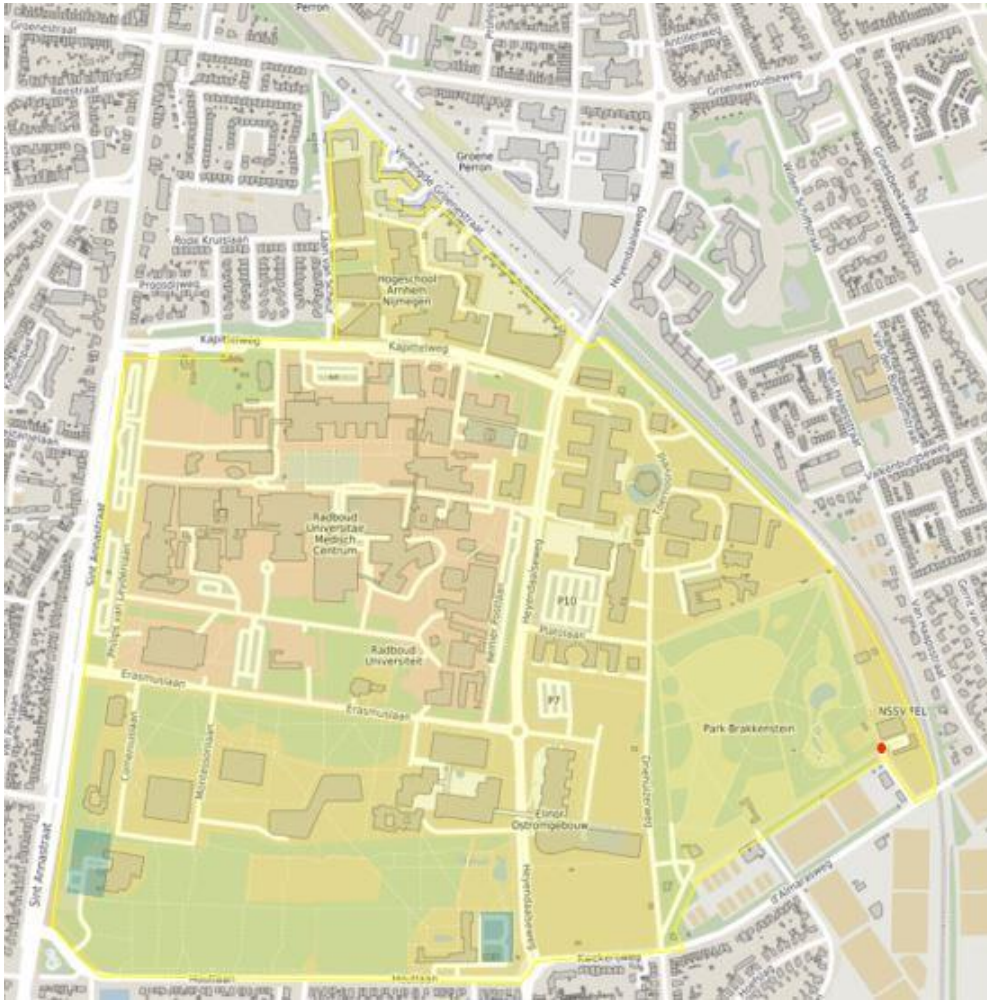
- Overstap naar elektrisch vervoer
- Subsidies
- Laadpalen
- Andere vormen van uitstootvrij vervoer

E-probeeraanbod

- Elektische bestelbus
- Licht elektrisch voertuig
- Cargobike



Begrenzing ZES-zone campus Heijendaal



Bepaald op basis van:
Wat kost het? (niet alleen financieel)
Wat levert het op? (milieuwinst)

- 80-90% logistiek verkeer in Heijendaal heeft bestemming *op* de Campus
- Beperkt aantal bestemmingen / goed beeld van leveranciers
- 10 % logistiek verkeer heeft bestemming buiten de campus
- Aanvragen van ontheffingen / 'gedoe' weegt niet op tegen milieuwinst

Verkeersonderzoek



Doel: Onderbouwing van Verkeersbesluit / Inzicht krijgen in effecten, zodat we:

- vooraf maatregelen kunnen treffen op routes waar verschuiving van logistiek verkeer verwacht wordt
- weten welke plekken we extra goed moeten monitoren en eventueel aanvullende maatregelen moeten nemen, bijvoorbeeld een stopverbod
- kunnen beoordelen of we nog aanpassingen moeten doen in het verkeersbesluit

Verkeerseffecten zonder maatregelen

In het verkeersrapport is te zien waar verkeersverschuivingen te verwachten zijn als gevolg van de ZES zone, zowel positief als negatief.

Deze cijfers zijn bekeken in relatie tot de aard en inrichting van de weg:

- Hoeveel verkeer rijdt er al?
- Is de toename merkbaar?
- Hoe is de inrichting van de weg?

nummer	straat	richting	referentie-variant 2032	modelvariant zero-emissiezones	absoluut	relatief
1	Archipelstraat	oost	0	10	+10	-
		west	20	110	+90	+450%
2	Sint Annastraat	noord	270	370	+100	+37%
		zuid	230	260	+30	+13%
3	Groenewoudseweg	oost	350	430	+80	+23%
		west	380	430	+50	+13%
4	Sint Annastraat	noord	420	520	+100	+24%
		zuid	440	590	+150	+34%
5	Groesbeekseweg	noord	280	300	+20	+7%
		zuid	230	250	+20	+9%
6	Heyendaalseweg	noord	520	460	-60	-12%
		zuid	250	130	-120	-48%
7	Heyendaalseweg	noord	350	210	-140	-40%
		zuid	370	180	-190	-51%
8	Kapittelweg	oost	260	160	-100	-38%
		west	310	160	-150	-48%
9	Heyendaalseweg	noord	40	20	-20	-50%
		zuid	30	20	-10	-33%
10	Houtlaan	oost	70	80	+10	+14%
		west	70	85	+15	+21%
11	Laan van Scheut	noord	NA	NA	NA	NA
		zuid	NA	NA	NA	NA
12	Kwekerijweg	oost	60	70	+10	+17%
		west	60	70	+10	+17%
13	d' Almarasweg	oost	60	80	+20	+33%
		west	70	85	+15	+21%

➔ Hier zijn aanvullende maatregelen nodig, gelijktijdig met invoering ZES

Deze cijfers zijn toegevoegd op verzoek van de omwonenden. Ze waren niet opgenomen in het oorspronkelijke rapport omdat je hier niet kunt spreken van een significant (merkbaar) verschil in verkeersintensiteit. Daarvoor is het aantal voertuigen te laag.

Technisch gezegd: Om schijnnaauwkeurigheid te voorkomen zijn de vrachtverkeersintensiteiten in de tabel afgerond. Bij de lage verkeersintensiteiten (<100) vertekent de afronding van de waarden de relatieve verschillen te sterk. Het relatieve verschil (%) is namelijk berekend over de afgeronde waarden die in de tabel worden gebruikt.

Concept Verkeersbesluit

- Het ontwerp-verkeersbesluit en de ontheffingen zullen openbaar zijn voor een periode van 6 weken: van 15 februari t/m 28 maart 2024. Tijdens deze periode kan iedereen een reactie geven. Het verkeersbesluit en de ontheffingen zijn in te zien bij de balie op het gemeentehuis tijdens kantooruren: maandag t/m vrijdag van 9.00 tot 17.00 uur en digitaal te bekijken op www.nijmegen.nl/zero-emissie
- Na 6 weken stelt de gemeente een lijst op van alle binnengekomen reacties en beantwoordt de vragen. Hiermee krijgt de gemeente inzicht in mogelijke knelpunten of onduidelijkheden in de voorgestelde maatregelen en ontheffingen.
- De antwoorden worden openbaar gedeeld en, als het nodig is, zullen het verkeersbesluit en de ontheffingen aangepast worden. Het definitieve verkeersbesluit wordt dan in het vierde kwartaal van 2024 vastgesteld.
- Op het definitieve verkeersbesluit is nog beroep mogelijk bij de rechter. Voorwaarde is wel dat men eerder een zienswijze heeft ingediend.
- De definitieve besluiten en ontheffingen worden op www.nijmegen.nl/zero-emissie gedeeld

Zienswijze indienen verkeersbesluit

1. Stuur een brief naar:

Gemeente Nijmegen, Postbus 9105, 6500 HG NIJMEGEN.

Onder vermelding van: ZE-zone T.a.v. Dhr. P. Manten

2. Stuur een e-mail naar zero-emissie@nijmegen.nl en vermeld in het onderwerp ZE-zone

3. Bel het KlantContactCentrum via 14 024 op werkdagen tussen 9.00 en 16.00 uur (bel vanuit het buitenland via 0031 24 329 90 00) en geef aan dat u een reactie wilt doorgeven over de ZE-zones. Zij maken een notitie.