



Nijmegen

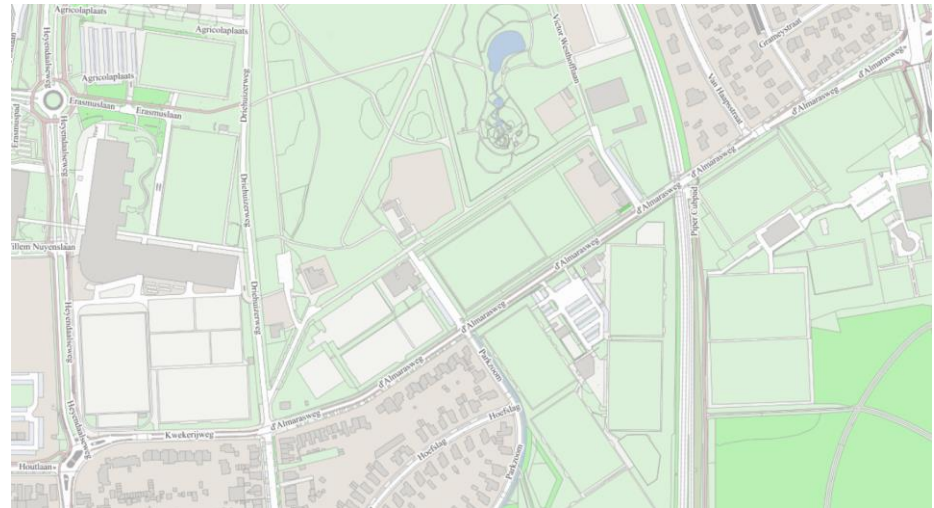
Verkeersmaatregelen d'Almarasweg - Kwekerijweg

d'Almarasweg – Kwekerijweg

- Doel: (op korte termijn) verbeteren van de (beleving) van verkeersveiligheid op deze wegen.
- Middelen: € 100.000 vanuit Duurzaam Bereikbaar Heijendaal
- Wegdeel: tussen Groesbeekseweg en Heyendaalseweg

Uitgangspunten:

- Maatregelen moeten passen bij huidig gebruik en functie (gebiedsontsluitingsweg)
- Weg blijft 30 km/uur

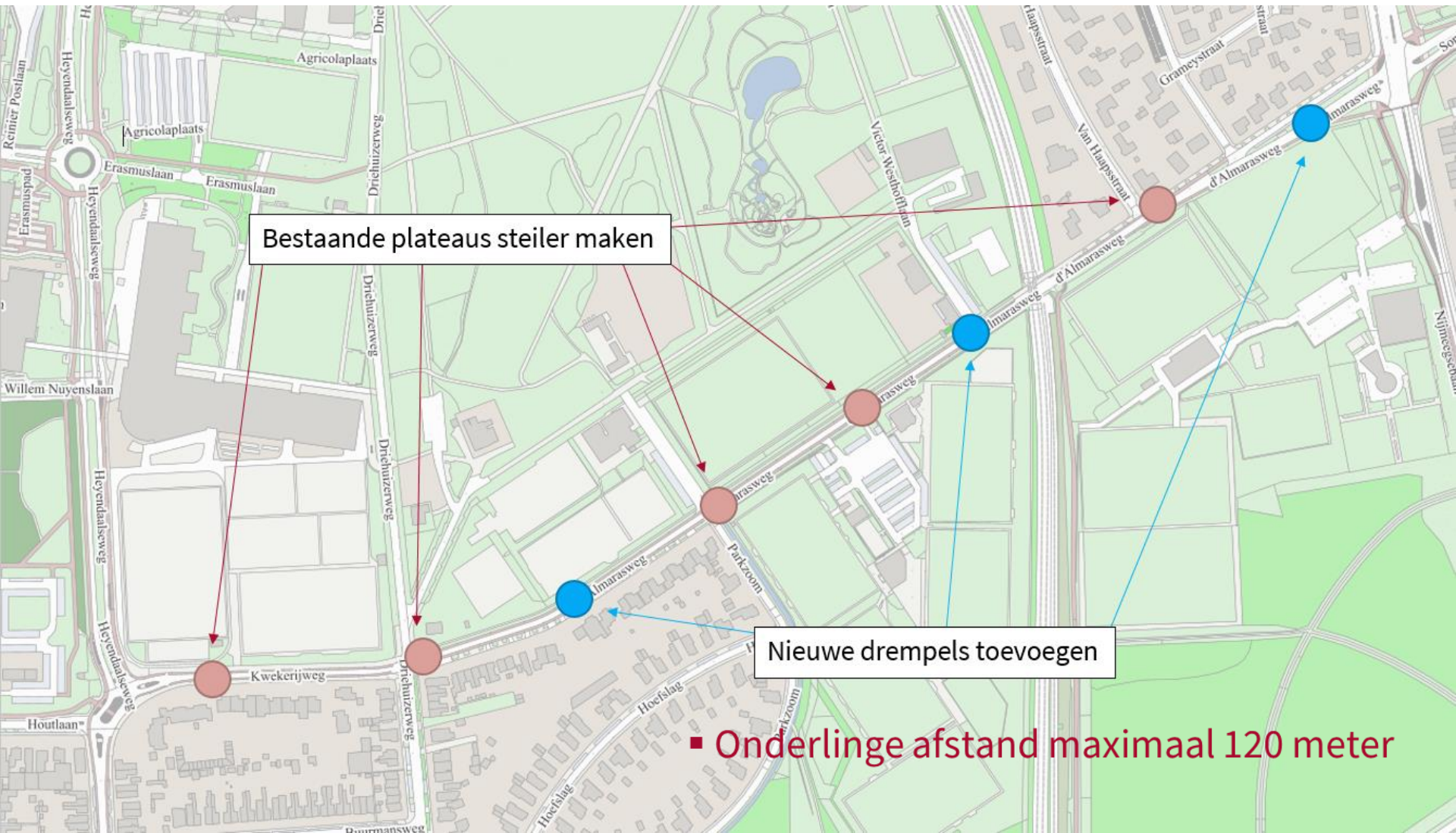


Aanpassingen – korte termijn

- ❖ Aanpassen en uitbreiden drempels
- ❖ Aanpassingen bij Van Haapsstraat en Gerrit van Durenstraat
- ❖ Meer opstelruimte fiets bij spoorwegovergang
- ❖ Aanpassen ingang hockeyclub
- ❖ Uitbreiding 30 km zone richting Groesbeekseweg



Uitbreiden en verbeteren drempels

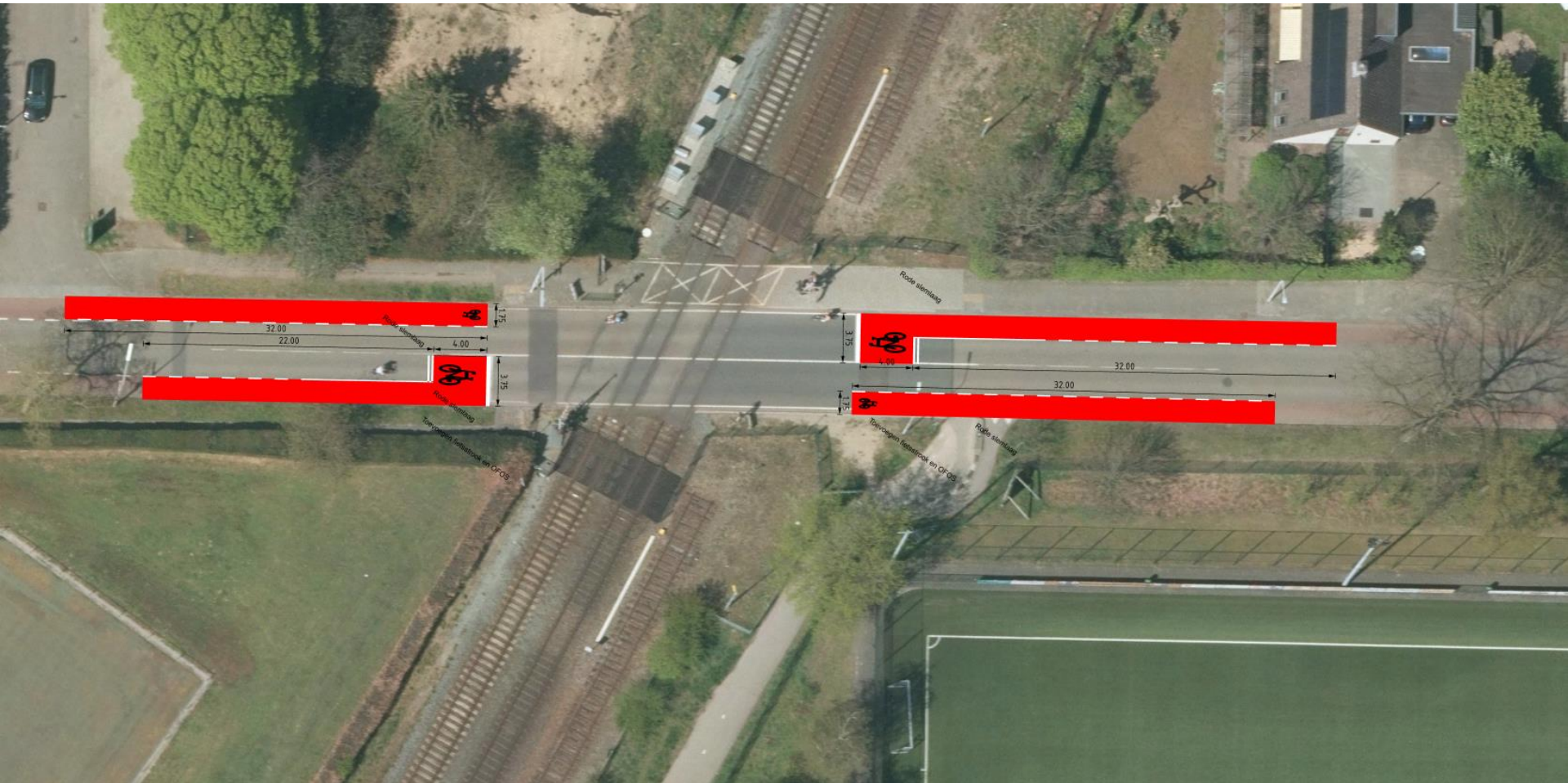


Bestaande plateaus steiler maken

Nieuwe drempels toevoegen

▪ Onderlinge afstand maximaal 120 meter

Opstelvakken fiets bij spoorwegovergang

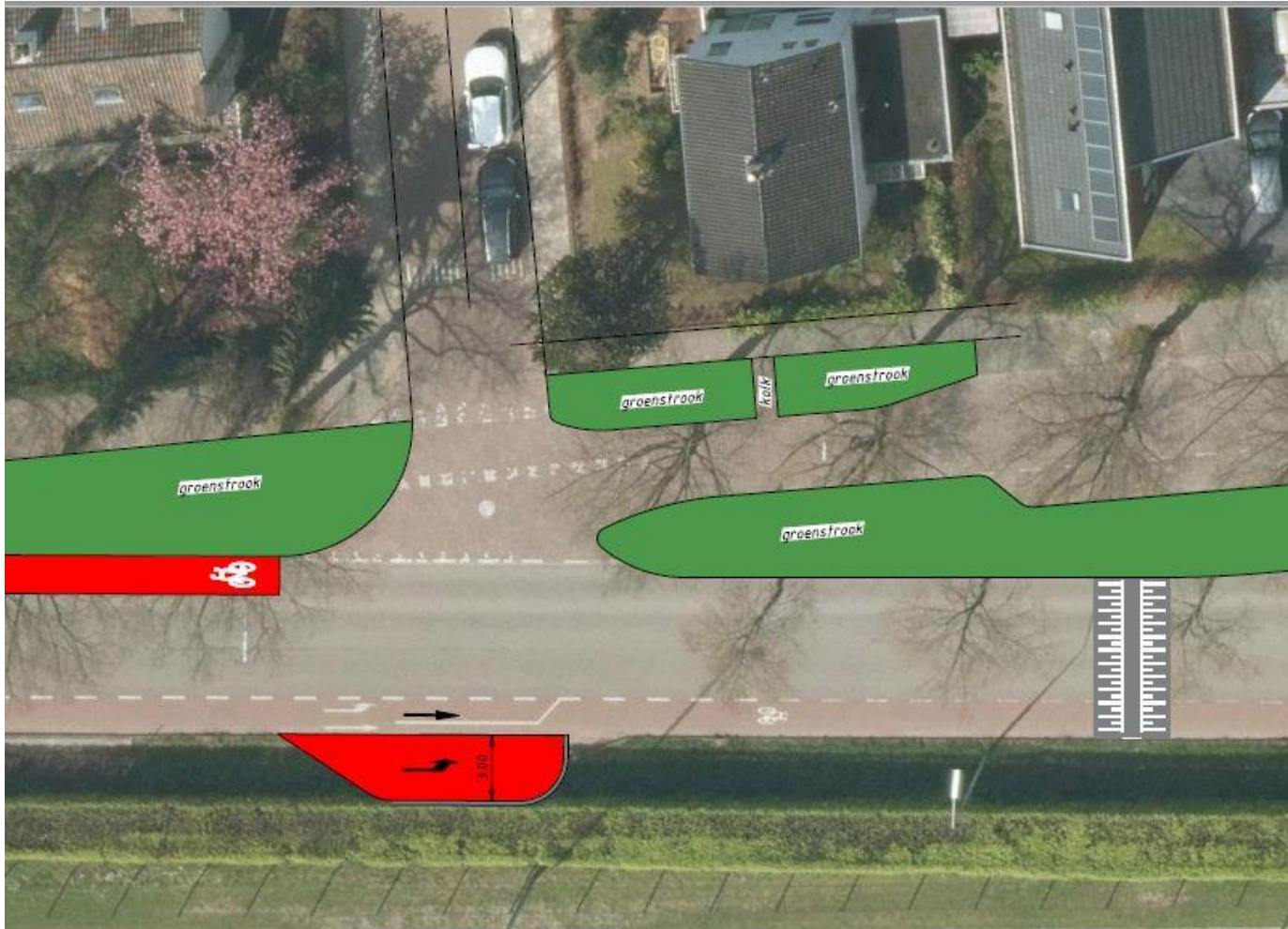


Uitrit hockeyclub



Stopstreep voor beter zicht tussen de bomen door

Kruispunt Gerrit van Durenstraat



Kruispunt Van Haapsstraat



Planning uitvoering maatregelen Kwekerijweg / d'Almarasweg

- ❖ Definitief ontwerp Verkeersoverleg (Q2)
- ❖ Maken bestekstekeningen (Q2)
- ❖ Verkeersbesluit uitbreiding 30km gebied (Q2)
- ❖ Aanbesteding en uitvoering (na de zomervakantie / informatie via huis-aan-huis brief)

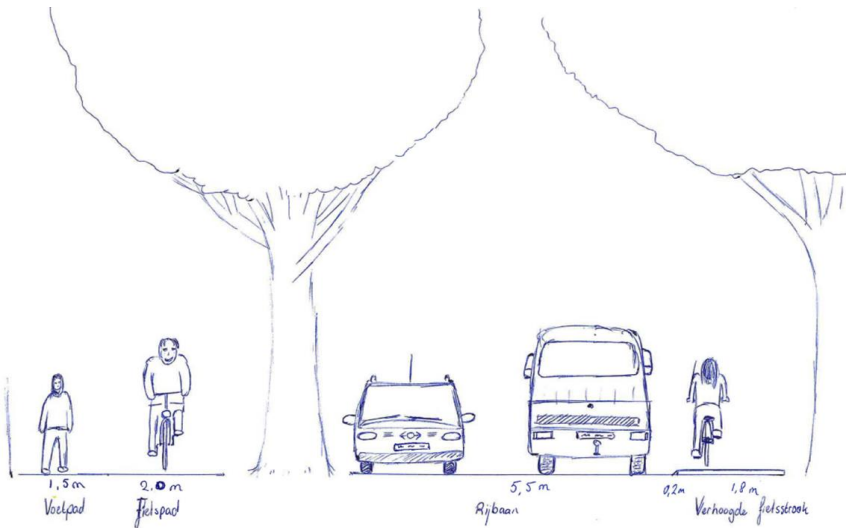
Haalbaarheidsonderzoek vrijliggend fietspad achter de bomen



PIUS FLORIS BOOMVERZORGING

Bomen Effect Analyse

→ d'Almarasweg,
Nijmegen



Uitkomsten haalbaarheidsonderzoek



- Lindebomen (1935) aangemerkt als waardevolle bomen
- Conditie van de bomen in voor het overgrote deel goed

Gevolgen aanleg fietspad op locatie haag:

- *Bestrating boven de wortels leidt tot beschadiging wortels en afsterven bomen*
- *Wortels van de bomen zitten vervlochten met de wortels van de haag -> Verwijderen haag is niet mogelijk zonder ernstige beschadiging van de boomwortels en daarmee afsterven van de bomen*
- **Conclusie: aanleg van een fietspad binnen de boomkrans leidt tot afsterven bomen**

Toekomstige aanpassing: Kruising Houtlaan / Heyendaalseweg / Kwekerijweg



Aandachtspunten:

- Eigendomssituatie
- Elektriciteitshuisje
- Kruisbeeld
- Bomen

Kruising Houtlaan / Heyendaalseweg / Kwekerijweg



- + Betere vormgeving voor verkeer
 - + Beperkte impact op omgeving
 - Kruisbeeld moet verplaatst
 - Meer bomen verplaatsen
 - + Goed zicht op fietspad achter elektriciteitshuisje
- > Beste optie



- Bocht Houtlaan / Heyendaalseweg krap
- Impact omgeving door verleggen Houtlaan
- Kruisbeeld moet verplaatst
- + Minder bomen verplaatsen

Planning Ovatonde

- ❖ Verder uitwerken ontwerp ovatonde in overleg met o.a. RU (Q4 2022 t/m Q2 2023)
- ❖ Presentatie voorstel aan bewoners (Q3 2023)
- ❖ Bestemmingsplanwijziging (2023 + 2024)
- ❖ Aanbesteding en uitvoering ovatonde (2024)