

d'Almarasweg - Kwekerijweg

Voorstel verbeteren verkeersveiligheid

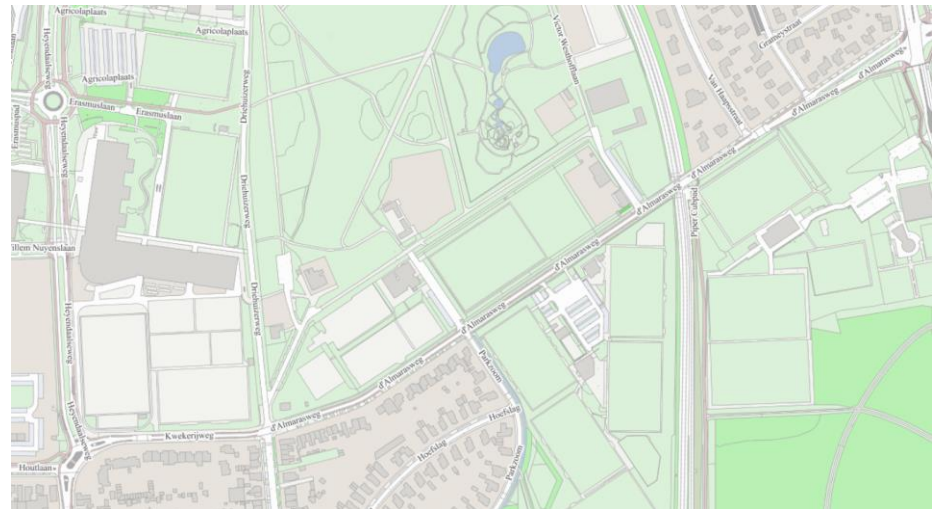
18-10-2022

d'Almarasweg – Kwekerijweg

- Doel: (op korte termijn) verbeteren van de (beleving) van verkeersveiligheid op deze wegen.
- Middelen: € 100.000 vanuit Duurzaam Bereikbaar Heijendaal
- Wegdeel: tussen Groesbeekseweg en Heyendaalseweg

Uitgangspunten:

- Maatregelen moeten passen bij huidig gebruik en functie (gebiedsontsluitingsweg)
- Weg blijft 30 km/uur



Bijeenkomst 12 juli

Vraag

- Wat is goed aan de straat?
- Waar gaat het niet goed?
- Wat ziet u als oplossing?



Bijeenkomst 12 juli

Mogelijke uitvoeringsopties

- Beperkte ingrepen: (uitvoering op korte termijn/€ 100.000 beschikbaar)
- Bij aanvullende ideeën - aanpak in fasen
 - Fase 1: op korte termijn / quick wins
 - Fase 2 (meer ingrijpende aanpassingen waarvoor extra budget en meer voorbereidingstijd nodig is)
- Grootschalige / integrale aanpak wenselijk (Nu geen werkzaamheden uitvoeren maar eerst op zoek naar het benodigde extra budget)

Meest gehoorde problemen

- ❖ Onveilig gevoel voor fietsers door snelheid en gedrag automobilisten / De huidige drempels zijn onvoldoende effectief.
(Aandachtspunt. Overlast voor aanwonenden door trillingen)
- ❖ De kruisingen met de Van Haapsstraat, de Gerrit van Durenstraat en de Driehuizerweg zijn gevaarlijk/niet overzichtelijk
- ❖ De bomen zijn prachtig en moeten zeker blijven, maar ze zorgen ook voor overlast door takken en bladeren op de weg
- ❖ Ingang/oversteek thv hockeyclub
- ❖ Spoorwegovergang te smal
- ❖ Onoverzichtelijk/onduidelijk kruispunt Houtlaan/Heyendaalseweg/ Kwekerijweg

Meest gehoorde oplossingen 1

- ❖ **Aanpassen drempels (hogere drempels/ meer drempels / drempels bij kruispunten / verhoogde kruispunten** (Aandachtspunt: Overlast voor aanwonenden door trillingen en geluid)
- ❖ Elektronische snelheidssignalering / meer handhaving
- ❖ Maak er een fietsstraat van
- ❖ Maak de weg (gedeeltelijk) een eenrichtingsstraat icm breder fietspad
- ❖ Weg optisch versmallen door fietsstroken te verbreden
- ❖ **Vrijliggend(e) fietspad(en) achter de bomen**

Meest gehoorde oplossingen 2

- ❖ Aanpassen invoegstroken Van Haapsstraat en Gerrit van Durenstraat
- ❖ Aanpassen kruisingen met Van Haapsstraat, Gerrit van Durenstraat, Driehuizerweg dmv rotondes
- ❖ Aanpassen ingang hockeyclub / openstellen andere ingangen sportclubs
- ❖ Ongelijkvloerse spoorwegovergang maken / spoorovergang Valkenburgseweg heropenen
- ❖ **Maak van het kruispunt Houtlaan/Heyendaalseweg/ Kwekerijweg een rotonde**

Haalbaarheid / Effectiviteit

(verkeerskundig / ruimtelijk / technisch / financieel)

- ❖ Maatregelen die niet passen bij de functie van gebiedsontsluitingsweg, die onvoldoende opleveren of ruimtelijk niet passen
- ❖ Maatregelen waar andere partijen dan de gemeente voor verantwoordelijk zijn
- ❖ Haalbare en effectieve no-regret maatregelen passend binnen het budget van 100.000 euro die snel kunnen worden uitgevoerd
- ❖ Effectieve én haalbare maatregelen die meer voorbereidingstijd vragen
- ❖ Effectieve maatregelen waarvan de ruimtelijke en technische haalbaarheid verder moet worden onderzocht

Verkeerskundig/ruimtelijk niet mogelijk of onvoldoende effectief

- ❖ Maak er een fietsstraat van
- ❖ Maak de weg (gedeeltelijk) een eenrichtingsstraat icm breder fietspad
- ❖ Weg optisch versmallen door fietsstroken te verbreden
- ❖ Aanpassen kruisingen met Van Haapsstraat, Gerrit van Durenstraat, Driehuizerweg dmv rotondes

Mogelijke maatregelen van andere partijen

- ❖ Meer handhaving
- ❖ Openstellen andere ingangen sportclubs
- ❖ Ongelijkvloerse spoorwegovergang maken / spoorovergang Valkenburgseweg heropenen

Haalbare / effectieve maatregelen – korte termijn

- ❖ Aanpassen drempels (hogere drempels/ meer drempels / drempels bij kruispunten / verhoogde kruispunten (Aandachtspunt: Overlast voor aanwonenden door trillingen en geluid)
- ❖ Aanpassen invoegstroken Van Haapsstraat en Gerrit van Durenstraat
- ❖ Meer opstelruimte fiets bij spoorwegovergang
- ❖ Aanpassen ingang hockeyclub
- ❖ Elektronische snelheidssignalering (tijdelijk)

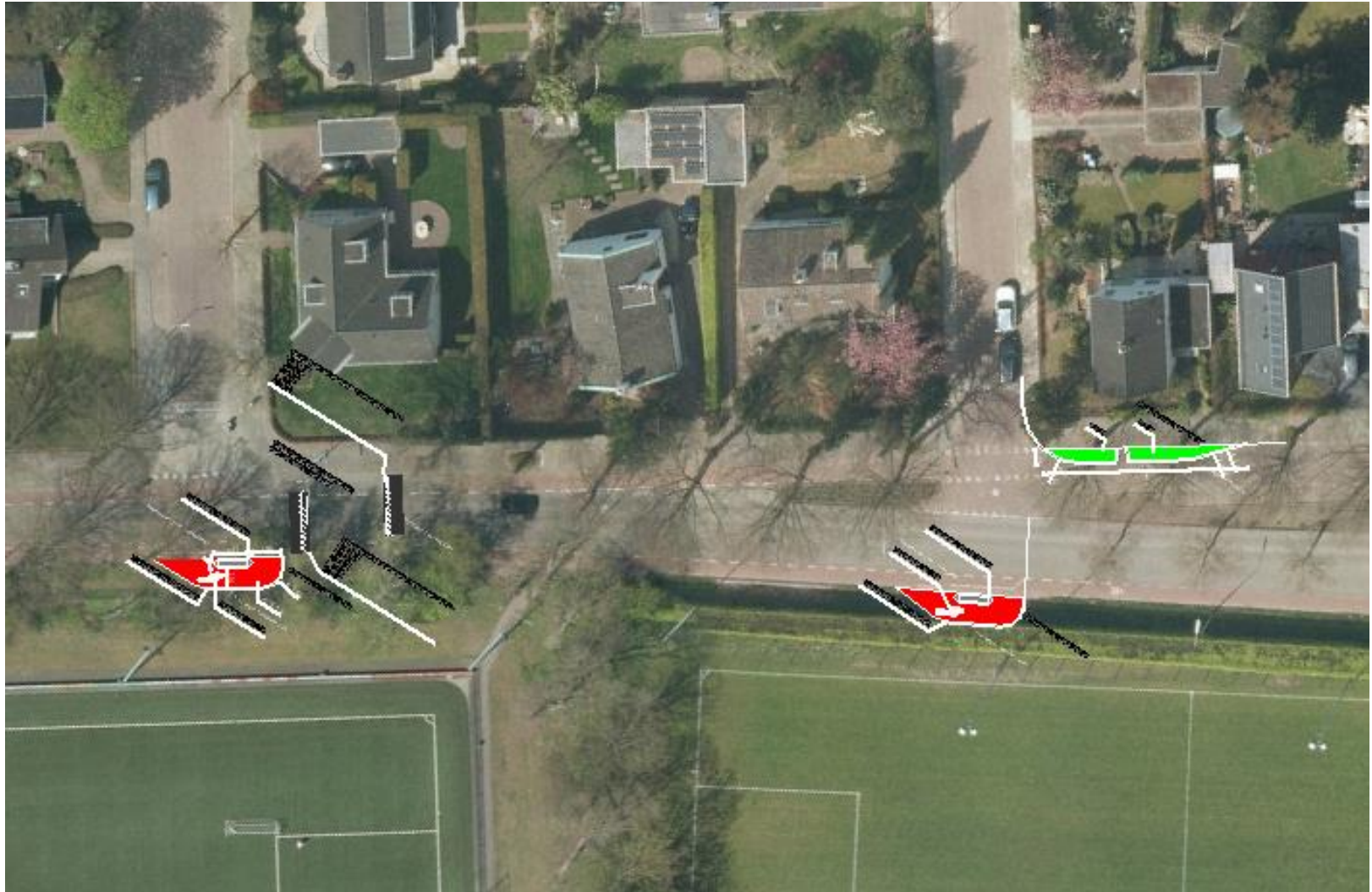
Aanpassen en uitbreiden drempels



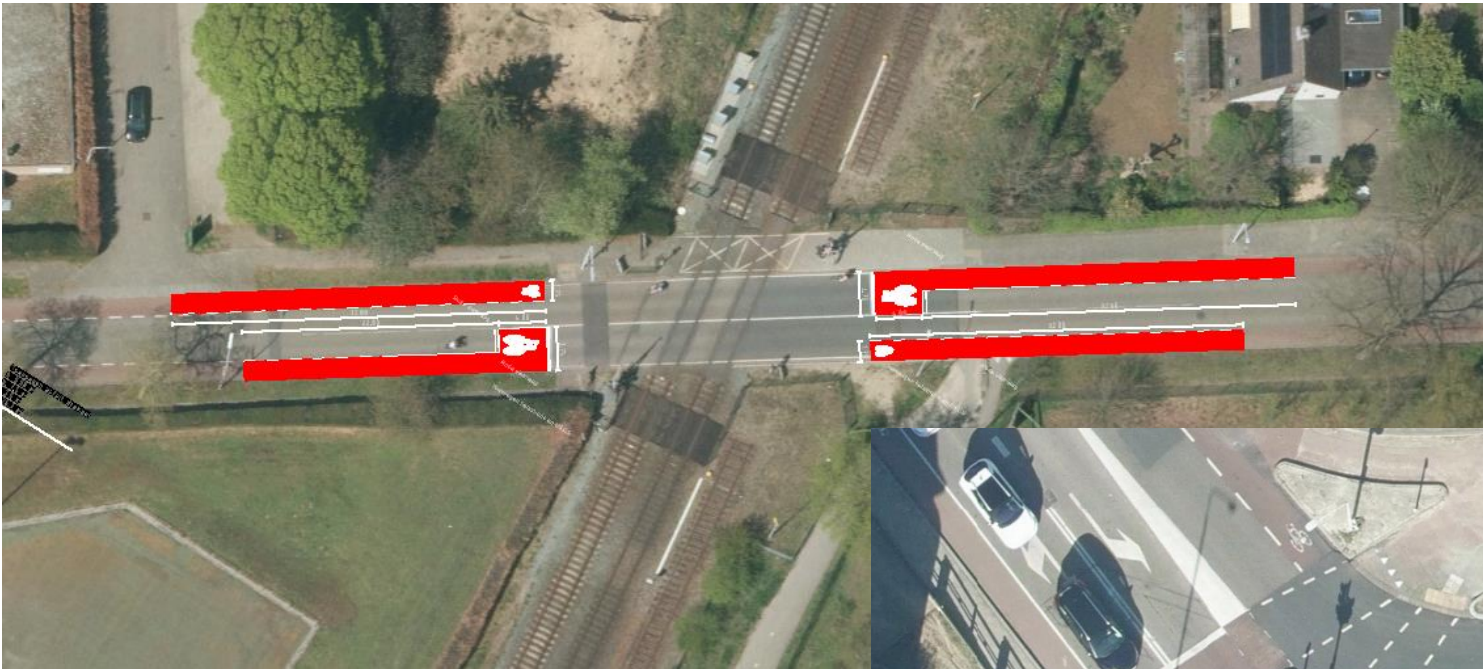
Aanpassen en uitbreiden drempels



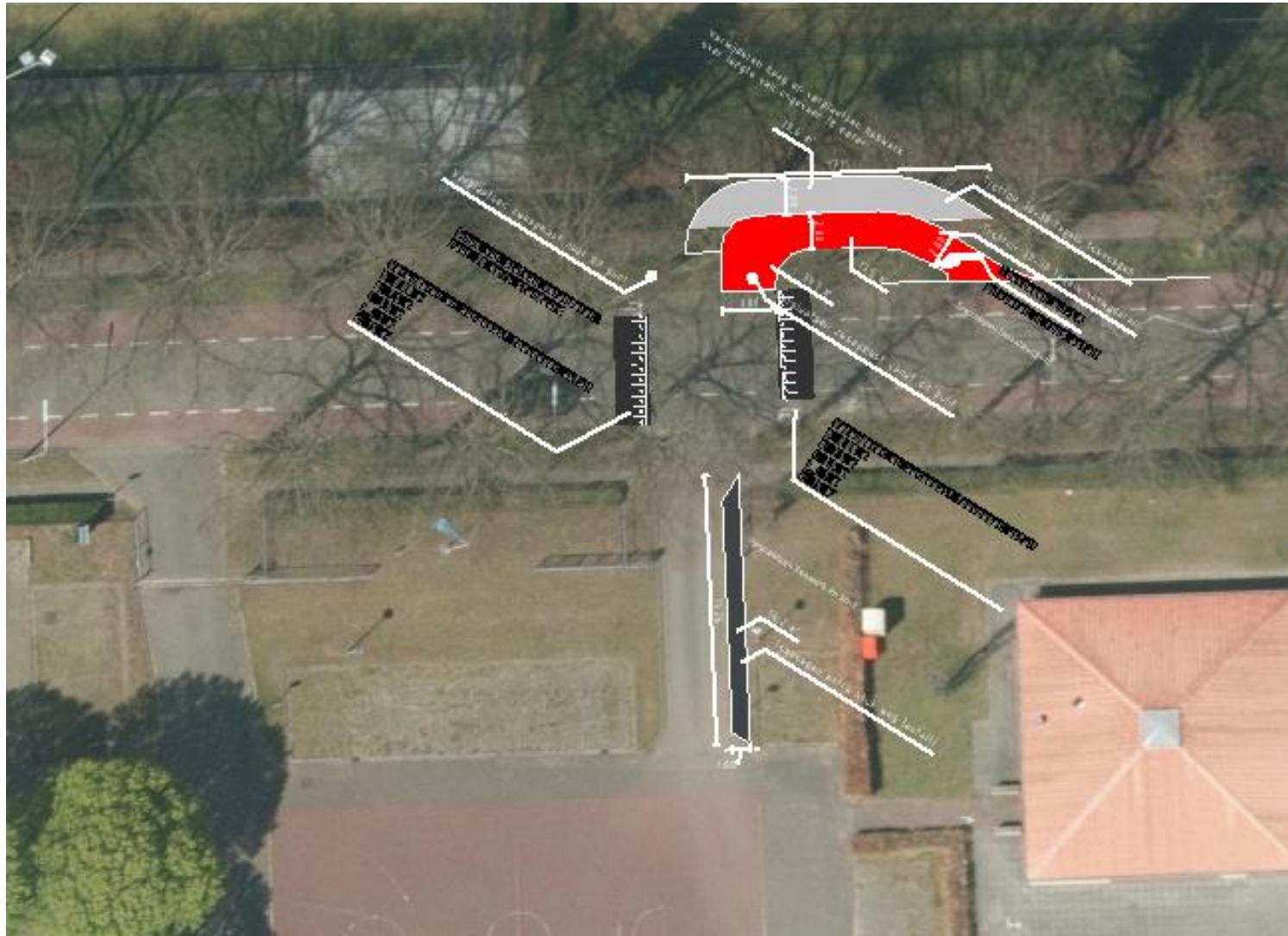
Verbeteren kruispunten Van Haapsstraat en Gerrit van Durenstraat



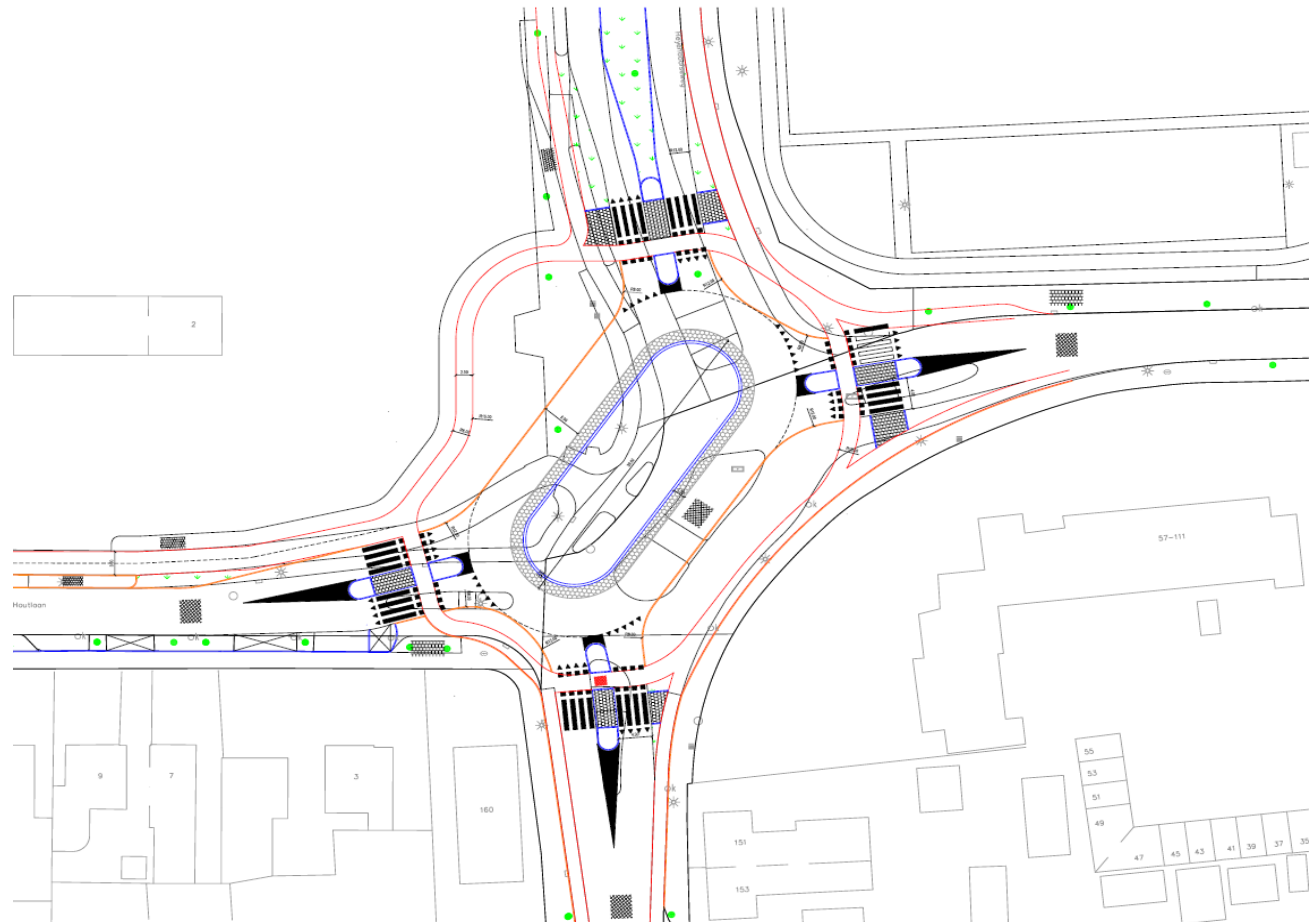
Meer opstelruimte fiets bij spoorwegovergang



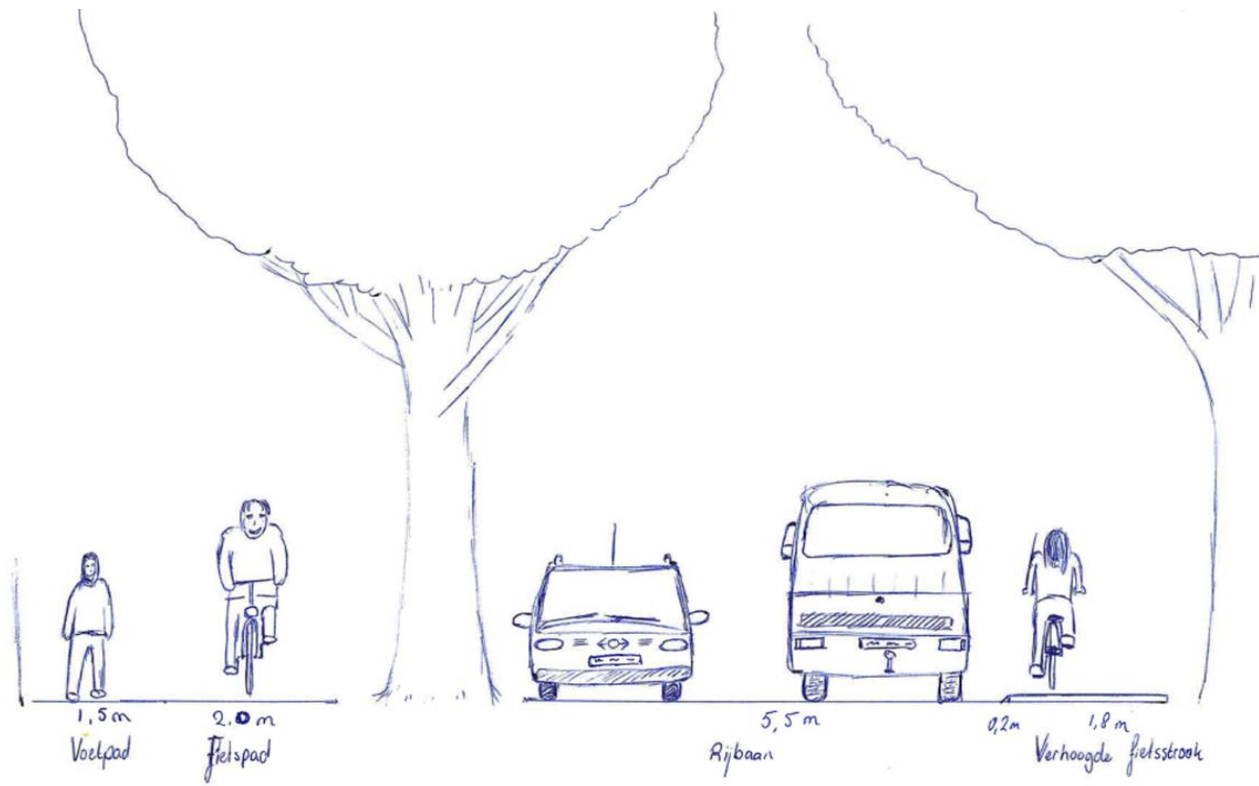
Aanpassen in-/uitrit hockeyclub



Haalbaar - verder uitwerken: ovatonde op kruising Houtlaan/ Heyendaalseweg/ Kwekerijweg



Haalbaarheid verder onderzoeken: Vrijliggend fietspad achter de bomen



Haalbaarheid vrijliggend fietspad

Verkeerskundig:

Eenrichting fietspad zou mogelijk zijn (twee-richtingen niet)

Technisch:

Boomeffectrapportage uitvoeren ivm mogelijke beschadiging wortels en kans op afsterven bomen

Ruimtelijk:

Inpassing bij sportvelden onderzoeken in overleg met sportclubs

Voorstel: aanpak in fasen

Korte termijn

- ❖ Verder uitwerken voorstellen korte termijn, evt in overleg klankbordgroep (Q4 2022)
- ❖ Verder onderzoeken technische en ruimtelijke haalbaarheid vrijliggend fietspad (Q4 2022 + Q1 2023)
- ❖ Aanbesteding en uitvoering maatregelen korte termijn (Q1 + Q2 2023)

Voorstel: aanpak in fasen

Langere termijn - ovatonde

- ❖ Verder uitwerken ontwerp ovatonde in overleg met o.a. RU (Q4 2022 + Q1 2023)
- ❖ Presentatie voorstel aan bewoners (Q3 2023)
- ❖ Bestemmingsplanwijziging (2023 + 2024)
- ❖ Aanbesteding en uitvoering ovatonde (2024)

Voorstel: aanpak in fasen

Langere termijn - fietspad

- ❖ Afhankelijk van uitkomsten onderzoek: verder uitwerken ontwerp van vrijliggend fietspad in overleg met sportclubs en andere belanghebbenden (Q2 + Q3 2023)
- ❖ Presentatie voorstel aan bewoners (Q3 2023)
- ❖ Evt. voor fietspad aanvullend budget regelen (zomernota 2023)
- ❖ Bestemmingsplanwijziging (2023/2024)
- ❖ Aanbesteding en uitvoering fietspad (vanaf 2024)

Communicatie

- Presentatie, reactienota 12 juli en terugblik bijeenkomst via nieuwsbrief en op site www.duurzaambereikbaarheijendaal.nl
- Contact: dalmarasweg@nijmegen.nl
- Uitnodigingen voor vervolgbijeenkomsten en info over uitvoering via huis-aan-huisbrief